

[粕川]

粕川の弁天橋上流から淵ノ内橋までの区間は、河積（川の断面積）が小さく河川流路も屈曲しているため、宅地及び農耕地に浸水被害が発生している。

このため、河道の拡幅及び線形改良により、概ね10年に1回程度発生すると予想される洪水を安全に流下させる。

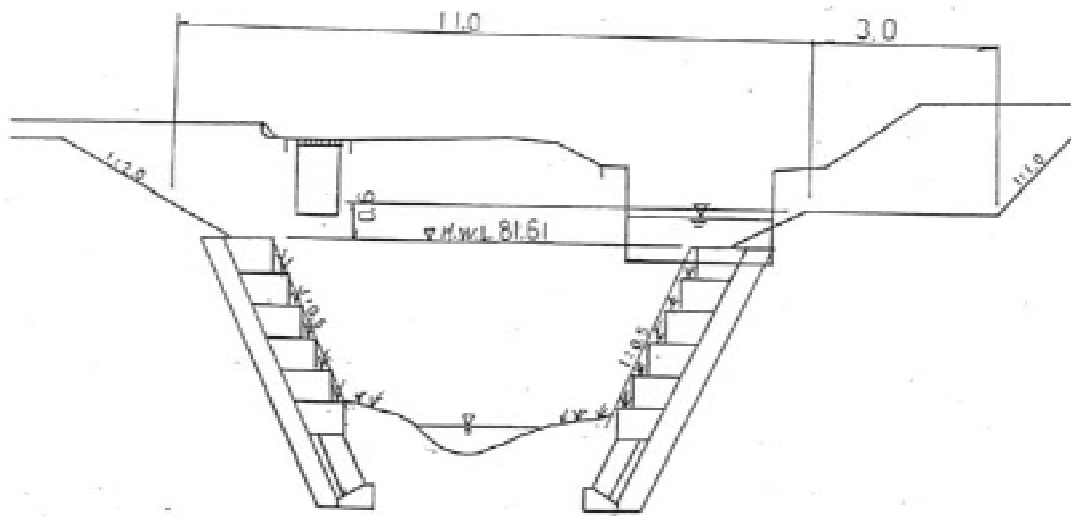
改修にあたっては、地被植物や草類が生え茂るよう工夫したブロック等を使用する。

施行の場所	弁天橋上流から淵ノ内橋下流まで
延 長	L = 約 350 m
整備の内容	河道掘削、護岸工、橋梁架けかえ

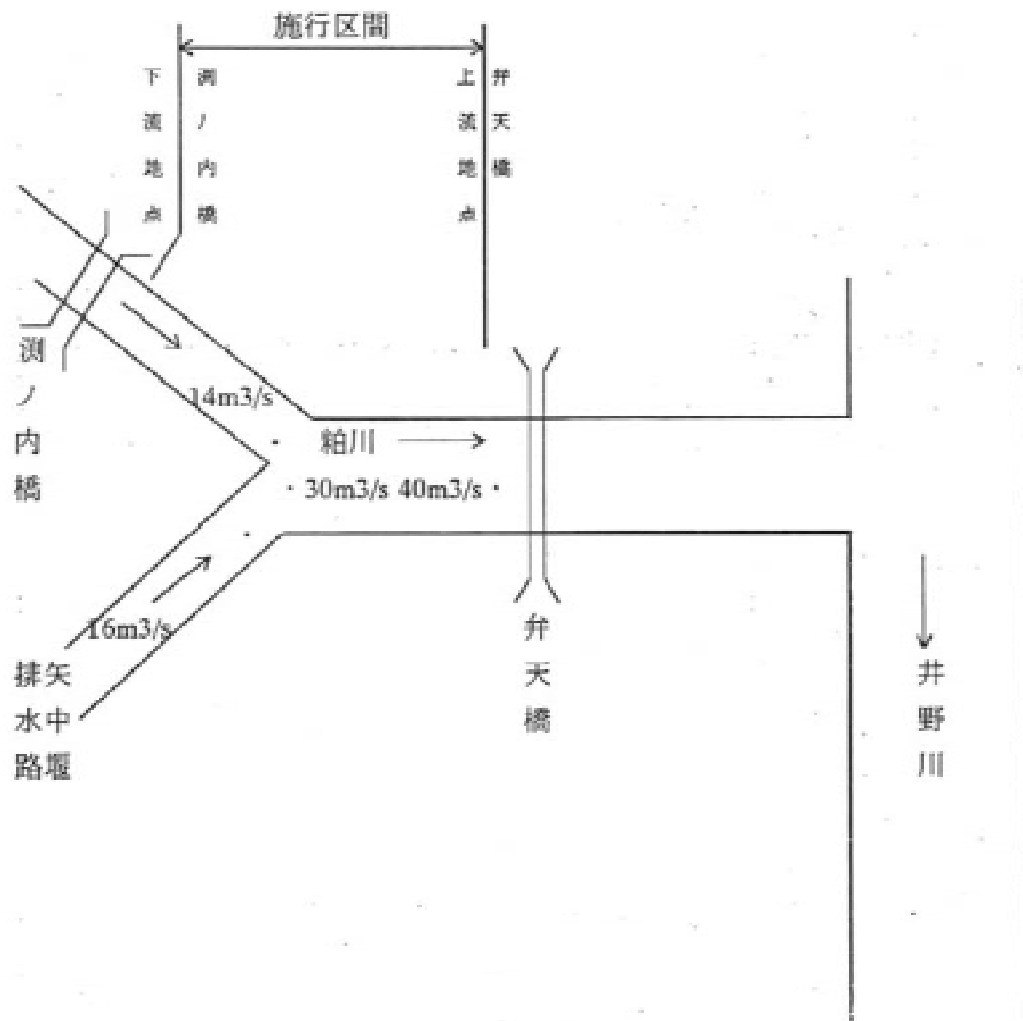


平 面 図（縮尺：1/25,000）

[粕川]



代表横断面図 (弁天橋上流30m地点)



計画流量配分図